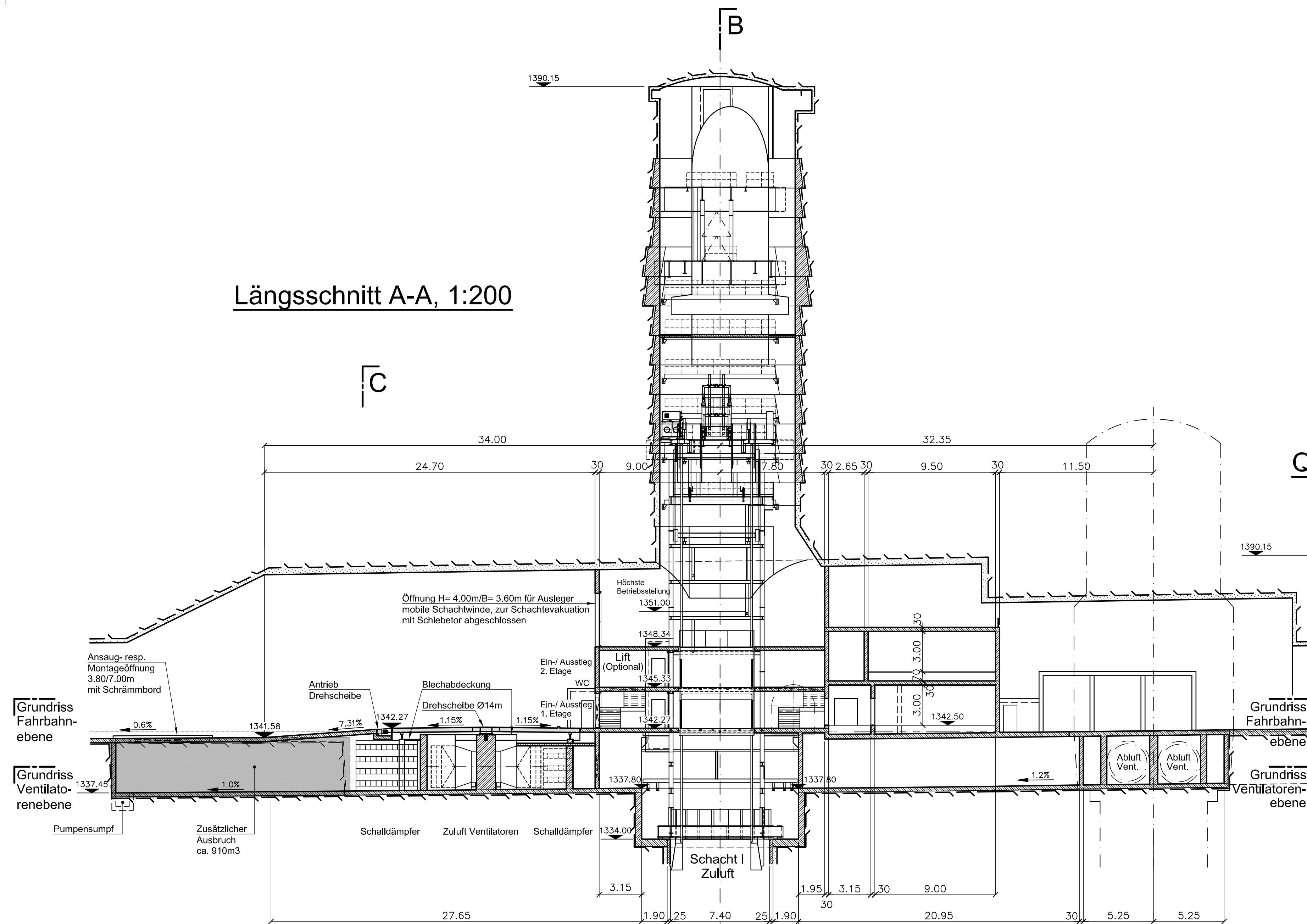
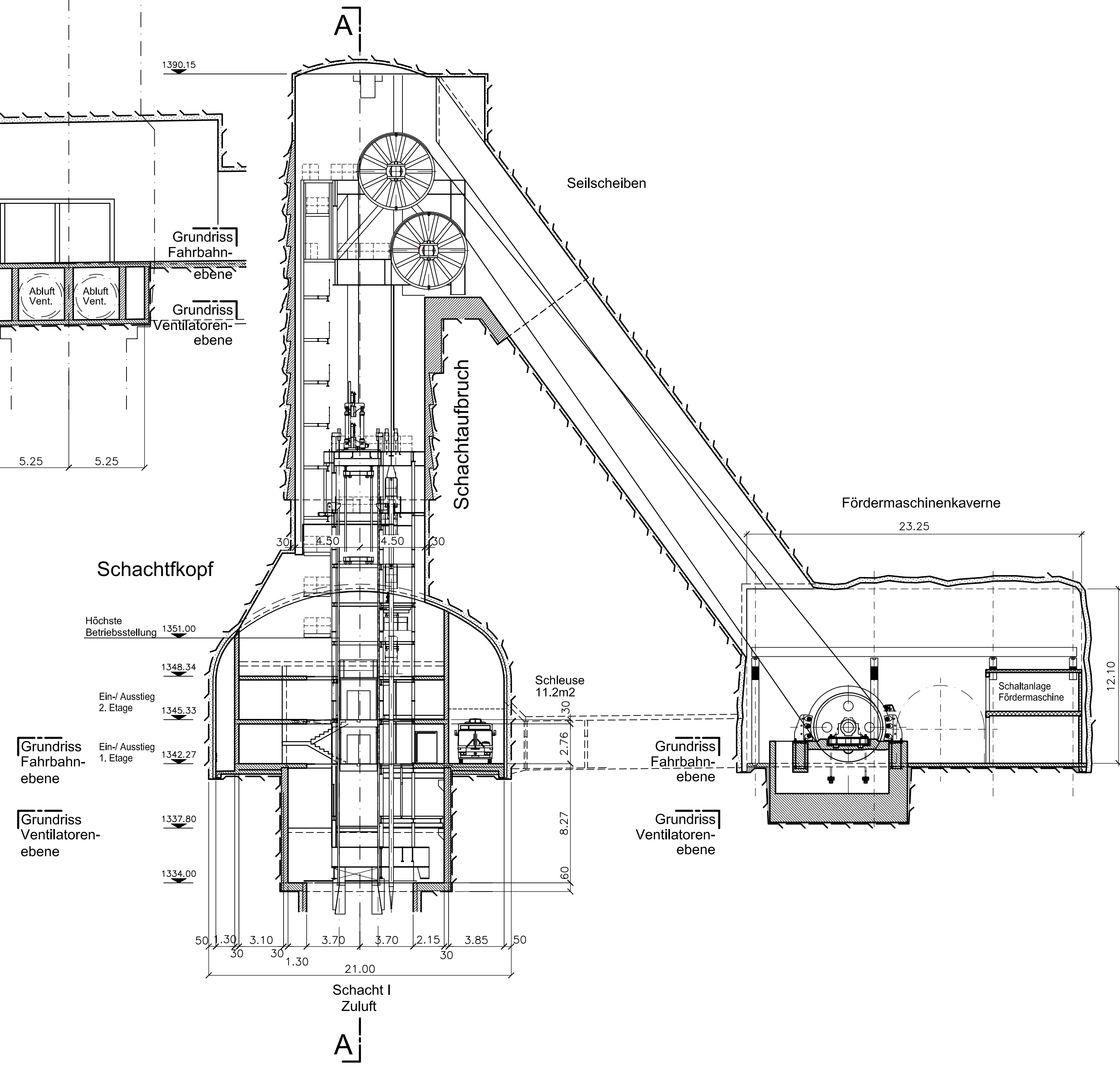


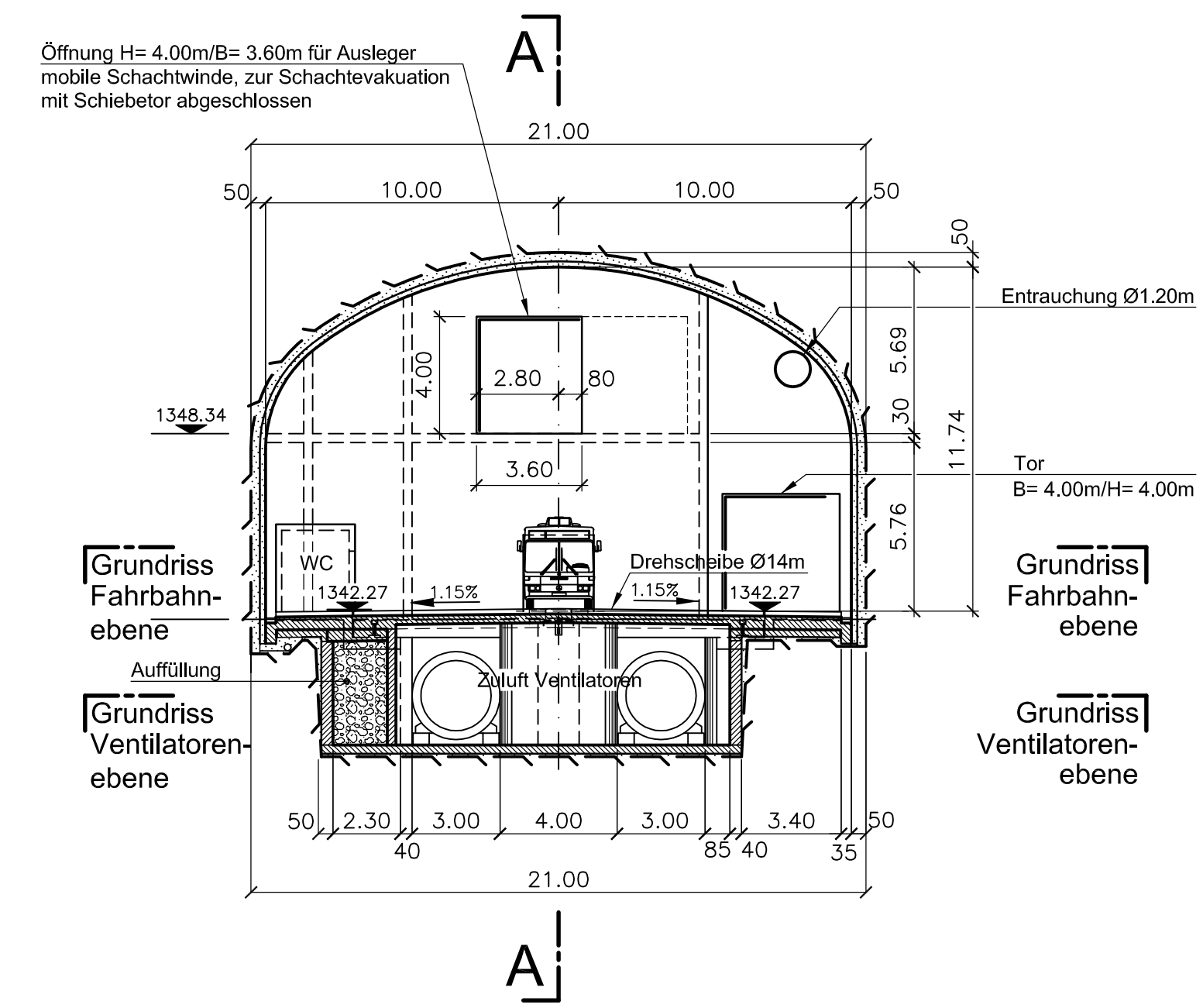
Längsschnitt A-A, 1:200



Querschnitt B-B, 1:200



Querschnitt C-C, 1:200



Betonqualitäten

	Spritzbeton
	Ausbruchsicherung / Verkleidung SB 1 oder SB 2
	Ortbeton
	Sohlenbeton OB 2
	Betonwände / Gewölbebeton OB 1 oder OB 2

Bau-, Verkehrs- und Forstdepartement Graubünden
 Dipartimento costruzioni, trasporti e foreste del Grigioni
 Departement da construcziun, traffic e selvicultura dal Grischun

Porta Alpina Sedrun

Ingenieurgesellschaft Gotthard-Basistunnel Süd
 LOMBARDI AG
 c/o Lombardi AG, via R. Simen 19, Postfach 1535, CH-6648 Minusio, Tel.: +41-91-744 60 30; Fax: +41-91-743 97 37
 beauftragt durch:
 Bau-, Verkehrs- und Forstdepartement Graubünden, Stadgarterweg 11, 7001 Chur / www.bvfd.gr.ch
 Tel. 081 257 36 12 / Fax 081 257 21 60 / E-Mail: Aino.Lanfranchi@bvfd.gr.ch Internet: www.bvfd.gr.ch

Zugangsstollen Schachtkopf

Schnitte 1:200

Der Geschw.:	Der Projektverf.:						
Ort, Datum:	Ort, Datum:						
Rev. -	A	B	C	Auftrags-Nr.	Format:	Plot-Datum	PIAG-Nr.
Datum	05.10.2006			3412.5	1050x594	04.10.2006	350535
Gez.	OD						
Gepr.	HRD						
Freig.	BVD						
				Plan-Nr.	3412.5-P-016		

Y:\24601\0035024_Ports_Alpin\001_Auflageprojekte_2\VP_2_Basistunnel\Plan_021006\350535.dwg